

SERIE HC

PINZA DEMOLITRICE PRIMARIA

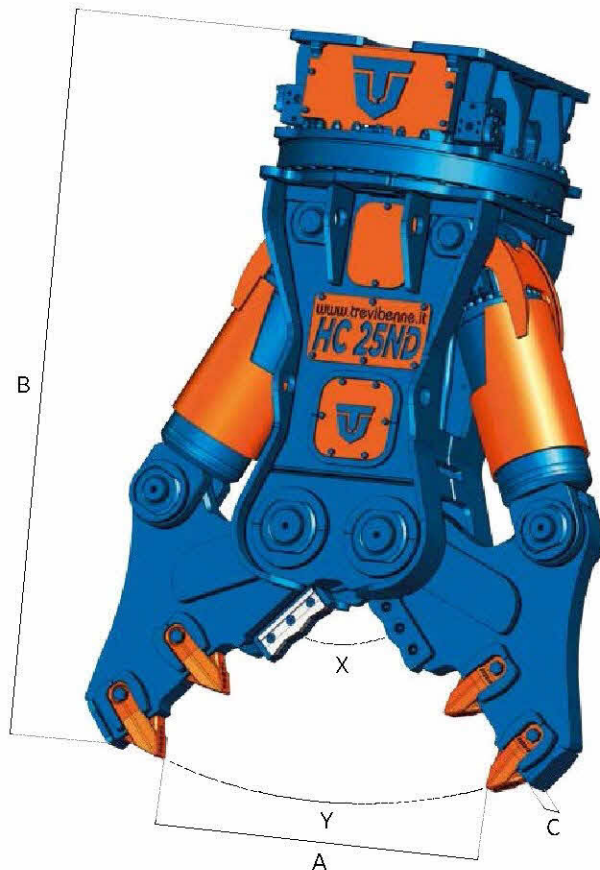
PRIMARY CRUSHER

PINCE DE DEMOLITION

PINZA DE DEMOLICIÓN PRIMARIA

BETONSCHERE

PINÇA DE DEMOLIÇÃO PRIMÁRIA



model	⁽²⁾ 3,300	⁽¹⁾ lb.	⁽²⁾ 7,715
HC 02	4,410	6,610	
HC 03	7,715	11,125	
HC 05ND	8,820	11,020	22,045
HC 10ND	13,225	19,840	37,480
HC 13D	19,840	22,045	33,070
	39,680	44,090	59,525



HARDOX®
WEAR PLATE



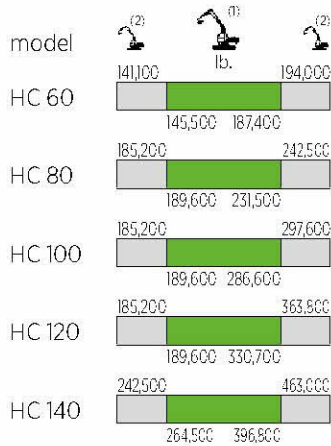
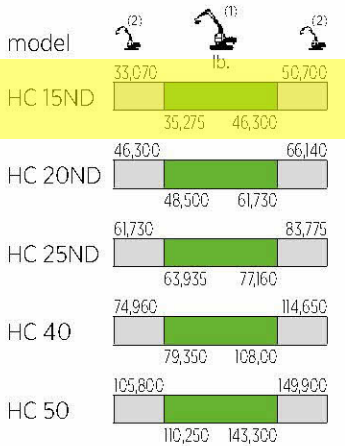
HARDOX®
IN MY BODY

		HC 02	HC 03	HC 05ND*	HC 10ND*	HC 13D**	HC 15ND*	HC 20ND*
	lb.	550	660	1,210	2,250	2,910	3,700	4,695
A	in.	11,4	15,2	18,9	27	24	32,3	35
B	in.	44,1	45,9	51,1	61	68,9	69,9	74,8
C	in.	1	1,4	2	2,4	2,4	2,7	2,7
	in.	3,5	5,5	5,5	5,5	7,1	7,1	7,1
X	Tons	60	88	99	176	198	253	297
Y	Tons	21	24	28	50	50	66	77
∅ max	in.	0,6	0,7	0,8	1	1,2	1,2	1,6
	psi	3,050	3,050	4,050	4,500	4,500	4,500	4,500
	g/min.	11 / 16	16 / 21	21 / 40	40 / 66	48 / 66	48 / 66	53 / 79
	psi	1,750	1,750	1,750	2,050	2,050	2,050	2,050
	g/min.	1,3	1,3	2,6	2,6	2,6	2,6	2,6
		/	/	/	/	/	/	/

(*) Modello fornito di denti intercambiabili imbullonati / (***) Consigliata per escavatore da 20 a 25 t. con braccio lungo da demolizione

(*) Bolted interchangeable teeth version provided / (***) Recommended for 44,000 to 55,000 lb. excavator with demolition long boom

(*) Modèle fournie avec dents boulonnées interchangeables / (***) Conseillée pour des engins de 20 à 25 t. équipés avec un bras long de démolition



- (1) Accoppiamento escavatore attrezzatura ottimale
Optimum excavator equipment combination
Couplage pelle équipement optimal
Acoplamiento excavadora implemento optimal
Optimale Bagger Ausrüstung Kombination
Combinação máquina implemento ideal
- (2) Accoppiamento escavatore attrezzatura possibile
Possible excavator equipment combination
Couplage pelle équipement possible
Acoplamiento excavadora implemento posible
Mögliche Bagger Ausrüstung Kombination
Combinação máquina implemento possível

		HC 25ND*	HC 40	HC 50	HC 60	HC 80	HC 100	HC 120	HC 140
	lb.	5,820	8,420	10,700	14,175	18,850	23,700	26,900	31,500
A	in.	42,9	53,9	59	66,1	72	80,7	90,7	112,6
B	in.	83,3	99,2	106	116,1	124,4	131,9	145,6	143
C	in.	3,1	3,5	3,9	3,9	4,7	4,7	5,1	4,7
	in.	8,7	10,2	12,8	12,8	12,8	15,7	15,7	/
X	Tons	314	401	517	649	792	836	902	/
Y	Tons	82	94	132	160	204	242	264	275
∅ max	in.	1,6	2	2,4	2,7	3,1	3,5	3,9	/
	psi	4,500	4,500	4,950	4,950	4,950	4,950	4,950	5,075
	g/min.	66 / 92	79 / 106	92 / 119	106 / 132	119 / 172	132 / 211	132 / 211	132 / 211
	psi	2,050	2,050	2,050	2,050	2,050	2,050	2,050	2,050
	g/min.	2,6	2,6	8	8	13	13	13	13
		/	/	√	√	√	√	√	√

(*) Modelo equipado con dientes intercambiables atornillados / (**) Aconsejada para excavadora de 20 - 25 t. con brazo largo de demolición
 (*) Model mit verschraubten Wechselzähnen / (**) Empfohlen für Bagger von 20 a 25 t. langen Abbrucharm
 (*) Modelo com dentes intercambiáveis aparafusados / (**) Aconselhado para máquina de 20 a 25 ton