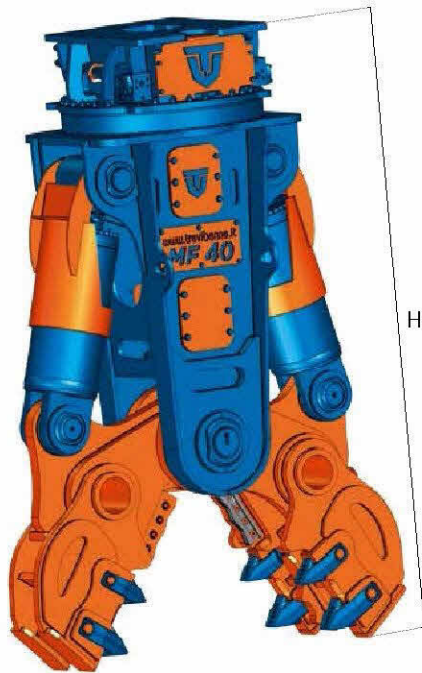


# SERIE MF

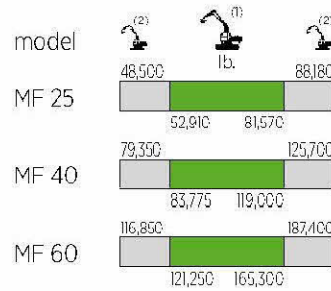
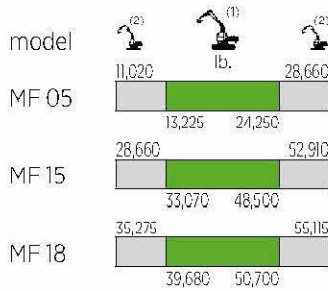
FRANTUMATORE UNIVERSALE  
 UNIVERSAL PROCESSOR  
 BROYEUR UNIVERSEL  
 MULTIFUNCIÓN UNIVERSAL  
 UNIVERSALGERÄT MULTI FUNKTION  
 PROCESSADOR MULTIFUNÇÕES



		MF 05	MF 15	MF 18	MF 25	MF 40	MF 60
	lb.	1,170	2,160	3,130	3,700	5,850	8,100
H	in.	59 -	70 -	79 -	90 -	102 -	118 -
	psi	3,650	4,500	4,500	4,500	4,500	4,950
	g/min.	21 / 66	40 / 66	53 / 79	66 / 92	79 / 106	106 / 158
	psi	1,750	2,050	2,050	2,050	2,050	2,050
	g/min.	2,6	2,6	2,6	2,6	2,6	2,6
		/	/	/	/	/	√

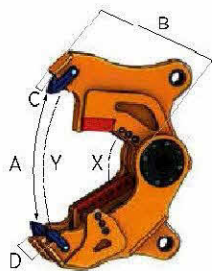


		Kit HC						Kit FR						Kit CS					
		MF 05	MF 15	MF 18	MF 25	MF 40	MF 60	MF 05	MF 15	MF 18	MF 25	MF 40	MF 60	MF 05	MF 15	MF 18	MF 25	MF 40	MF 60
	lb.	350	750	1,300	1,590	3,130	3,635	505	950	1,365	1,850	3,330	3,990	405	860	1,060	1,500	2,380	3,285
A	in.	22,4	27,2	30,7	37	42,5	53,1	22,4	24,8	27,9	34,2	38,6	43,3	8,8	14,2	18,7	22,4	24,8	29,1
B	in.	17,1	20,7	22,8	27,2	30,3	34,6	17,1	19,3	22,4	26	27,9	32,3	8,3	10,6	14,2	18,1	29,5	33,8
C	in.	2	2,4	3,1	3,5	5,5	7,9	7,9	10,2	7,9	11	13,4	16,5	2	3,1	3,5	3,5	3,5	3,9
D	in.	2	2,4	3,1	3,5	5,5	7,9	13	15,7	12,6	17,3	20,5	23,6	6,1	9,4	10,4	11	13	13,8
	in.	5,5	7,1	8,7	8,7	10,2	10,2	5,5	7,1	8,7	8,7	10,2	10,2	4,7	5,9	7,9	10,2	15,3	17,3
X	Tons	94	121	132	170	341	583	94	121	132	170	341	583	66	94	121	121	308	539
Y	Tons	38	55	60	66	104	138	38	55	60	66	104	138	28	55	72	77	99	126
∅ max	in.	1	1	1,2	1,6	2	2,4	0,8	1	1,2	1,6	2	2,4	1	1,2	1,6	2,4	2,7	3,5
	in.	/	/	/	/	/	/	/	/	/	/	/	/	4,7	6,5	8,7	14,2	15,7	19,7
	in.	/	/	/	/	/	/	/	/	/	/	/	/	/	2,9	3,9	7,9	10,2	12,6
	in.	/	/	/	/	/	/	/	/	/	/	/	/	/	/	/	/	/	/



■ (1) Accoppiamento escavatore attrezzatura ottimale / Optimum excavator equipment combination  
 Couplage pelle équipement optimal / Acoplamiento excavadora implemento optimal  
 Optimale Bagger Ausrüstung Kombination / Combinação máquina implemento ideal

■ (2) Accoppiamento escavatore attrezzatura possibile / Possible excavator equipment combination  
 Couplage pelle équipement possible / Acoplamiento excavadora implemento posible  
 Mögliche Bagger Ausrüstung Kombination / Combinação máquina implemento possível



	Kit CB							Kit CL						Kit MV					
	MF 05	MF 15	MF 18	MF 25	MF 40	MF 60	MF 05	MF 15	MF 18	MF 25	MF 40	MF 60	MF 05	MF 15	MF 18	MF 25	MF 40	MF 60	
lb.	450	915	1,210	1,650	2,950	3,725	650	1,200	1,565	1,775	2,850	4,100	725	1,500	2,340	2,775	3,375	5,100	
A in.	22	24,4	29,9	34	37,4	48,4	3,1	4,7	5,9	5,9	7,9	9,8	32,3	45,7	53,1	79,5	85	95,7	
B in.	15	16,9	22,4	26,6	29,5	36,2	7,3	10	13,4	15,3	18,9	21,6	28	46,1	50	39,4	53,1	59,4	
C in.	2	2,4	2,7	3,5	3,9	4,7	2	2,7	3,1	3,1	3,5	4,3	10,2	14,6	15,7	21,2	26	31,9	
D in.	6,3	8,3	9,2	9,8	13	14,6	8,1	10,6	11,8	11,8	13,8	13,8	16,5	23,6	25,6	32,3	39	47,6	
in.	7,1	10,2	13,8	15,7	17,7	21,2	6,3	8,8	11,8	13,8	15,7	17,7	/	/	/	/	/	/	
X Tons	66	94	126	154	330	655	66	94	126	143	308	528	/	/	/	/	/	/	
Y Tons	22	44	60	66	99	132	28	72	94	110	135	165	11	22	28	38	55	66	
∅ max in.	1	1,2	1,4	2	2,4	2,7	/	/	/	/	/	/	/	/	/	/	/	/	
IPN max in.	/	/	/	/	/	/	/	/	/	/	/	/	/	/	/	/	/	/	
HEA max in.	/	/	/	/	/	/	/	/	/	/	/	/	/	/	/	/	/	/	
max in.	/	/	/	/	/	/	0,2	0,3	0,4	0,5	0,5	0,8	/	/	/	/	/	/	